

BEKANNTMACHUNG

EINLADUNG ZUR BÜRGERINFORMATIONSV ERANSTALTUNG

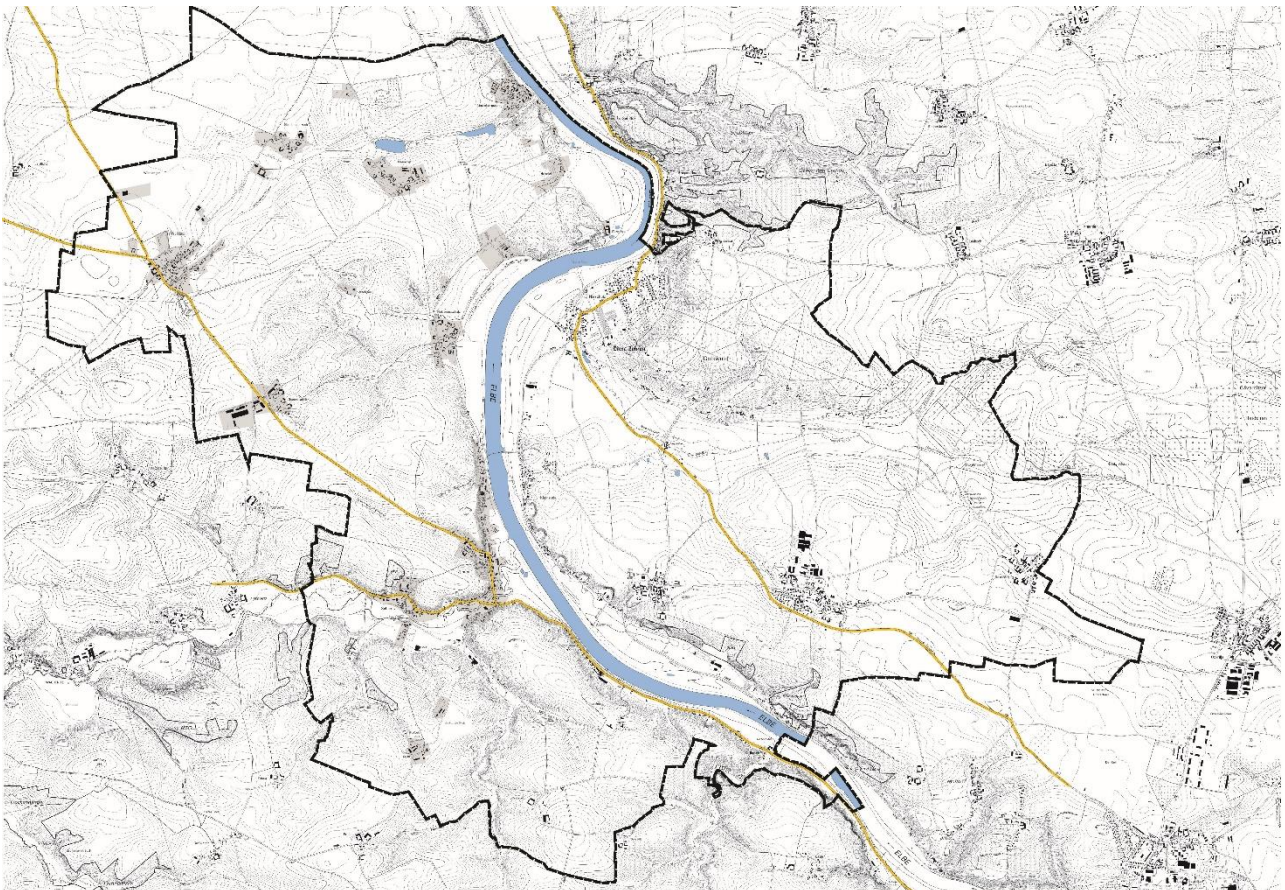
1. ÖFFENTLICHE INFORMATIONSV ERANSTALTUNG:

„AUFSTELLUNG – FLÄCHENNUTZUNGSPLAN - DIERA ZEHREN“

Die Gemeinde stellt derzeit den Flächennutzungsplan für das Gemeindegebiet auf. Der Flächennutzungsplan (vorbereitende Bauleitplanung) stellt die beabsichtigte städtebauliche Entwicklung einer Gemeinde der nächsten 10 bis 15 Jahre in den Grundzügen dar. Ihm kann man die zukünftige Nutzung der Flächen in einer Gemeinde entnehmen, also wo Wohnen, Gewerbe, Grünflächen oder anderes erhalten bleiben bzw. weiterentwickelt werden soll.

Eine vorausschauende Flächennutzungsplanung stellt sicher, dass die Entwicklung der Gemeinde nicht durch Flächenengpässe beschränkt wird. Es geht jedoch nicht darum, möglichst viel Baufläche vorzusehen. Vielmehr ist eine bedarfsgerechte, klima- und umweltschonende und vor allem qualitätsvolle Entwicklung der Kommune das Ziel. Außerdem kommt neben der Ausweisung von Neubauflächen auch der Sicherung von wertvollen Bestandsflächen, bedeutenden Grünzügen sowie identitätsstiftenden Ortskernen eine hohe Bedeutung zu.

Der Flächennutzungsplan besteht aus einer Planzeichnung, einer Begründung, die die Ziele und Zwecke des Flächennutzungsplans sowie die weiteren Hintergründe und Auswirkungen der Planung erläutert und einem Umweltbericht.



Geltungsbereich des Flächennutzungsplanes

Parallel zum Flächennutzungsplan wird der Landschaftsplan erarbeitet. Seine Aufgabe ist es, orientiert an den Zielen und Grundsätzen des Naturschutzes und der Landschaftspflege die konkreten räumlichen und inhaltlichen Erfordernisse und die daraus abzuleitenden Maßnahmen darzustellen und somit einen Handlungsrahmen für die beabsichtigte Siedlungsentwicklung, die unbebaute Feldflur sowie die Wald- und Naturschutzflächen zu geben.

Im Flächennutzungsplan steht die Erarbeitung der Gesamtkonzeption für das Gemeindegebiet im Vordergrund. Individuelle Belange von Grundstückseigentümern können im Rahmen der Öffentlichkeitsbeteiligung zum Vorentwurf sowie zum Entwurf des Flächennutzungsplans vorgetragen werden.

Mit der Erarbeitung des Flächennutzungsplans ist das Planungsbüro HAMANN+KRAH stadtplanung architektur beauftragt; der Landschaftsplan wird vom Büro Haß Landschaftsarchitekten erarbeitet. Zurzeit werden die Vorentwürfe des Flächennutzungsplanes und des Landschaftsplanes erarbeitet.

Alle Bürgerinnen und Bürger Diera-Zehrens sind herzlich eingeladen an der künftigen Entwicklung Ihrer Gemeinde aktiv mitzuwirken. Um frühzeitig Anregungen und Entwicklungswünsche berücksichtigen zu können, finden **zwei Info-Veranstaltungen** statt:

Montag, 19.09.2022, 18.00 Uhr – Ort: Elbklausen Niederlommatsch

Montag, 26.09.2022, 18.00 Uhr – Ort: Feuerwehr Diera

Die Präsentation des Vorentwurf-Vorabzuges von Flächennutzungsplan und Landschaftsplan erfolgt durch Vertreter der Planungsbüros Haß Landschaftsarchitekten sowie HAMANN + KRAH stadtplanung architektur und die Gemeinde. Im Anschluss besteht die Möglichkeit für Bürgerinnen / Bürger, Fragen zu stellen und Anregungen zur künftigen Gemeindeentwicklung zu geben.

Sie sind herzlich eingeladen. Wir freuen uns über eine rege Teilnahme!

Mit freundlichen Grüßen - Carola Balk - Bürgermeisterin

Hinweise bzgl. Coronaschutzmaßnahmen zur Gemeinderatssitzung:

Gemäß aktuell geltender SächsCoronaSchVO besteht keine Maskenpflicht. Ungeachtet dessen bleibt die Nutzung jedem Teilnehmer unbenommen. Ein 3G-Nachweis wie bisher ist aktuell nicht erforderlich. Bitte halten Sie einschlägige Hygienevorkehrungen ein. Bei Symptomen, die auf eine SARS-CoV-2-Erkrankung hinweisen (grippeähnliche Symptome, Geruchs- und/oder Geschmackssinnstörungen) sehen Sie bitte von der Teilnahme ab.
